

PLANTA BAIXA

- 1. ENTRADA 23,56 m2
- 2. ZONA AMBIGÜ 41,11 m2
- 3. ZONA D'INFORMACIÓ JUVENIL 36,36 m2
- 4. ZONA DE TREBALL 47,71 m2
- 5. PASSOS 6,76 m2
- 6. SERVEIS 3,29 m2
- 7. SERVEIS HOMES 4,08 m2
- 8. SERVEIS DONES 4,88 m2
- 9. LAVABO ADAPTAT 2,72 m2
- 10. NETEJA 1,13 m2

- 11. PASSOS ESPAI POLIVALENT 47,02 m2
- 12. ESPAI POLIVALENT 124,78 m2
- ( 2 SALES DE 62,39 m2)

- 13. MAGATZEM
- 14. INSTAL·LACIONS
- 15. BAR
- 16. MAGATZEM I SALA DE FOTOGRAFIA

SUP. UTIL. P. BAIXA

PLANTA PRIMERA

- 1. PASSOS-ESCALA 13,52 m2
- 2. TREBALL INTERN 42,08 m2
- 3. ESPAI D'EDICIÓ I CREACIÓ AUDIOVISUAL 38,82 m2
- 4. ESPAI D'EDICIÓ I CREACIÓ AUDIOVISUAL 16,52 m2
- 5. SERVEIS 2,80 m2

SUP. UTIL. P. PRIMERA

PLANTA SEGONA

- 1. PASSOS-ESCALA 13,63 m2
- 2. SALA 1. ESPAI DE CREACIÓ ESCÈNICA I EXPOSICIÓ 44,08 m2
- 3. SALA 2. ESPAI DE CREACIÓ ESCÈNICA I EXPOSICIÓ 38,74 m2
- 4. SALA 3. ESPAI DE CREACIÓ ESCÈNICA I EXPOSICIÓ 18,87 m2
- 5. MAGATZEM 3,70 m2

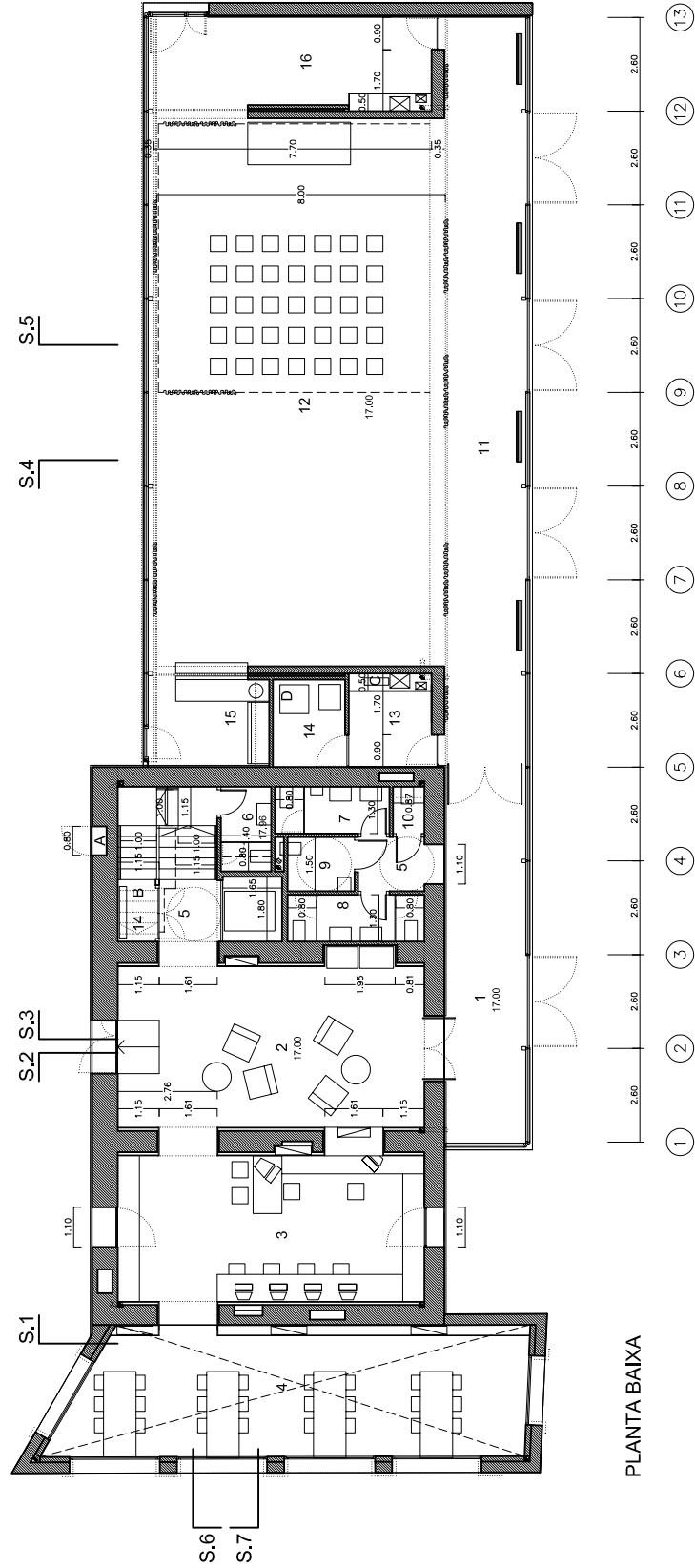
SUP. UTIL. P. SEGONA

SUP. UTIL. TOTAL 620,54 m2

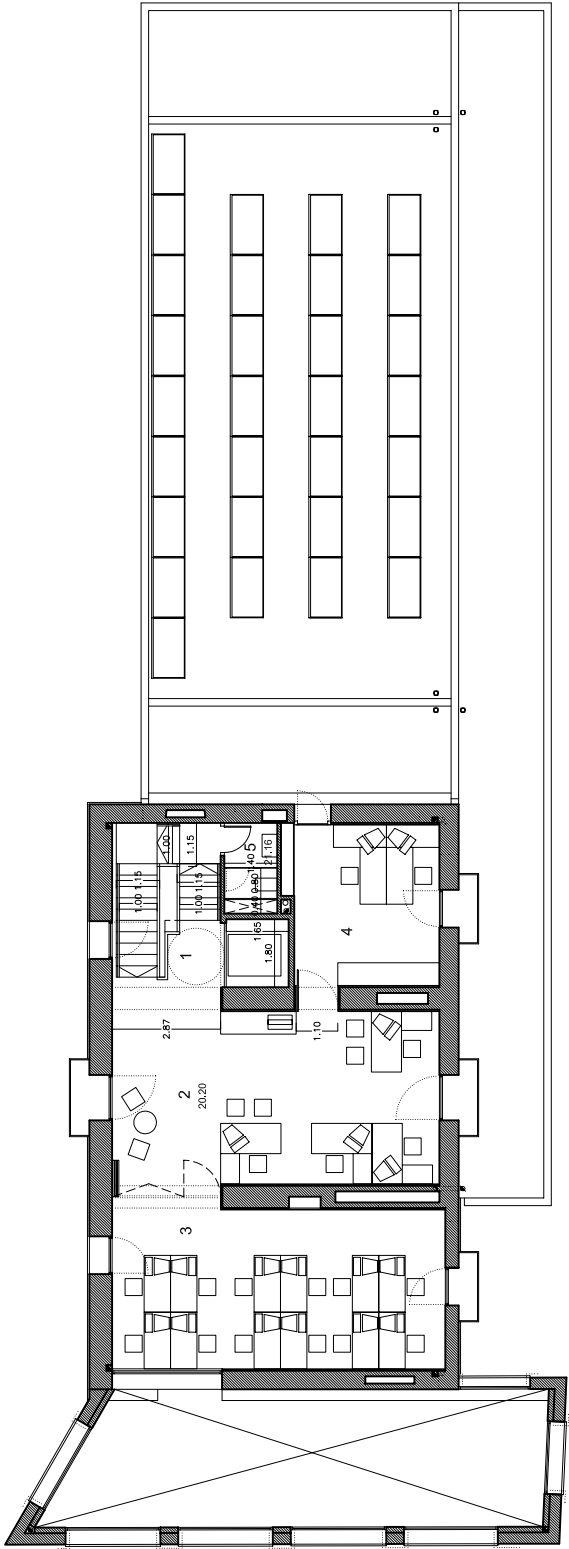
6. TERRASSA 48,78 m2

SUP. CONS. REFORMA 509,93 m2  
SUP. CONS. AMPLIACIÓ 255,02 m2  
SUP. CONSTRUÏDA TOTAL 764,95 m2

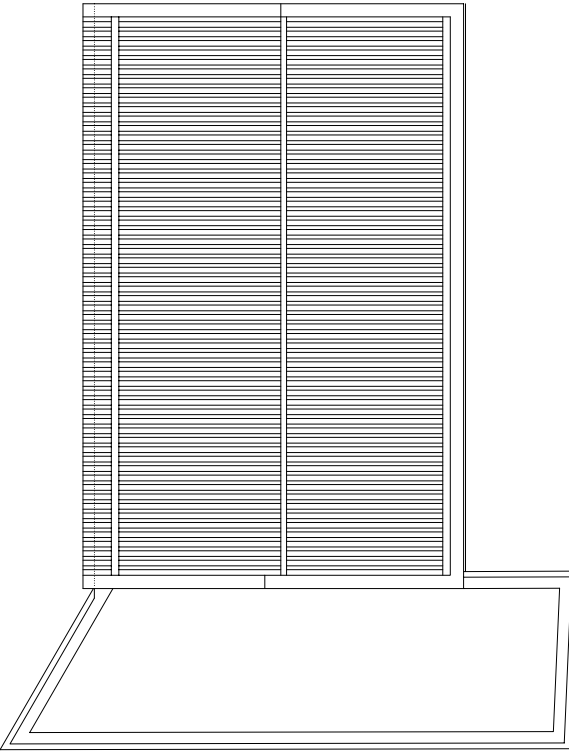
- A - CFG
- B - CONTADOR AIGUA
- QUADRE ELÈCTRIC MASIA
- C - QUADRE ELÈCTRIC SALA POLIVALENT
- D - SAL RAC



PLANTA BAIXA



PLANTA PRIMERA



PLANTA COBERTA

PROJECTE

PROJECTE EXECUTIU DE REFORMA I  
AMPLIACIÓ DE LA MASIA DE CAN XIC.  
CENTRE DE RECURSOS PER A JOVES DE  
VILADECANS: ESPAI DE CREACIÓ JUVENIL

PROMOTOR

AJUNTAMENT DE VILADECANS

ARQUITECTES

CAMPUBÍ I SANTACANA ARQUITECTES, S.C.P.

COL·LABORADORS

ESTRUCTURES: ESKUBI-TURRÓ ARQUITECTES, SL

INSTAL·LACIONS: INGENIAR BCN, SL

PLANOL

08-14  
A3 1/200  
A1 1/100  
JULIOL 06

PROPOSTA  
PLANTES

15